

基礎髮型設計實務 20 種創意編梳

葉孺萱 編著



Contents

序
推薦序

目錄

01 緒論

髮型編梳的意涵	P002
髮型編梳的目的	P003
髮型編梳設計的基本原理	P003
髮型編梳與頭部基準點、線之關聯	P007
編梳工具介紹與應用	P011
自我評量	P020

02 髮型編梳歷史

中國歷代髮型編梳彙整	P026
西方代表性髮型編梳彙整	P031
自我評量	P036

03 髮基與刮髮技術

基本髮基	P040
刮髮技術	P042
自我評量	P047

04 髮夾夾法

交叉	P051
水平	P051
十字	P052
縫針式	P052
自我評量	P053

05 假髮使用與保養

假髮概述	P056
假髮介紹	P057
假髮保養與清潔	P059
自我評量	P060

06 編髮技術

單股編	P064
雙股編	P065
魚股編	P071
三股編	P072
四股編	P080
五股編	P082
六股編	P083
七股編	P084
八股編	P086
九股編	P087
多股編	P089
自我評量	P091

07 風格髮型編梳

清新柔美	P094
浪漫輕盈	P098
俏麗公主	P102
綺麗高雅	P116
溫柔婉約	P110

10 長髮造型編梳

氣質典雅	P162
浪漫花語	P166
水漾精靈	P171
清秀佳人	P175

08 短髮造型編梳

粉紅甜心	P114
姵紫嫣紅	P128
紅粉佳人	P122
蘭質蕙心	P126
俏麗甜心	P130
恬靜優雅	P132

09 中長髮造型編梳

柔情似水	P138
風華絕色	P142
粉妝玉琢	P146
娉婷嫵娜	P150
一代容華	P155

Chapter

ch1

緒論

髮型編梳的意涵

髮型編梳是呈現髮型藝術美感的表達方式之一，不同的設計外觀與風格型態，可以表達不同的視覺感受，諸如：大小、粗細、輕柔、沈重、活潑、高低、莊嚴、端莊、華麗、甜美、俏麗等質感的呈現；搭配不同髮型梳理的技巧，如：編織、扭轉、刮髮、堆疊、包覆等方式；以及結合不同的組織結構：大小、長短、上下、左右、斜向、高低、粗細、快慢、明暗、水平、垂直、直線、曲線、離心、向心等，展現髮型編梳的獨特風格。

整體而言，髮型編梳的設計要素可概略分為：時間（Time）、地點（place）、場合（occasion）、對象（object），以下將詳細介紹之：

時間（Time）

時間的考量範圍包括：年代、四季、節日慶典、時間變化、流行趨勢 等範圍，為能強調明確的主題，可依不同的時間需求進行髮型編梳設計，搭配合適的髮飾達到畫龍點睛的功效。

地點（place）

地點可概略區分為室內與室外，舉凡：光線的強弱、光線的效果、風量的影響，都是在地點要素中必須詳盡思考的要點。

場合（occasion）

髮型編梳的設計型式須依不同的場合需要進行規劃，例如：畢業成果展的髮型編梳以符合舞台展演、造型走秀的誇張髮型為主。

對象（object）

對象（object）是髮型編梳最重要的考量要素，能依個人特質與主題，明確定義髮型編梳的設計型式進行操作，充份展現髮型編梳賦予個人的最大特色。



設計髮型時要考慮地點的光線影響。



戶外的場合，要考慮更多的光線、天氣等因素。

髮型編梳的目的

髮型編梳的目的可概略區分為：外在儀容、展現自信、合乎禮儀、身份表徵、造型所需、保護頭部、美化臉型輪廓、參與相關競賽以及課程教學所需。分別詳述如下：

- (一) 裝扮外在儀容：整潔的服儀是給予他人產生良好第一印象的首要關鍵，因此外在儀容的打理在人際互動中亦顯重要。
- (二) 展現個人自信：髮型編梳是呈現個人獨特風格與特色的表現方式之一，合適的髮型編梳可以充份展現個人特色，增進個人自我信心。
- (三) 合乎社交禮儀：依出席場合需要進行髮型編梳，以合乎社交禮儀。
- (四) 個人身份表徵：綜觀東西方造型歷史，可見髮型編梳與設計是顯示個人身份或權貴的象徵。
- (五) 整體造型所需：依據造型展演、整體造型搭配所需，髮型編梳能讓造型外觀更加出色。
- (六) 保護頭部肌膚：髮型編梳具有頭部保暖、防曬、防風等功能，給予頭部肌膚適當保護。
- (七) 美化臉型輪廓：髮型編梳能修飾臉部輪廓，例如：高又寬的額頭可以將瀏海髮量編梳於額部，給予視覺上的修飾效果。
- (八) 參與相關競賽：舉凡各類型整體造型、專題製作等競賽，依競賽項目主題，結合髮型編梳使造型達到美化效果，對於競賽達到相輔相成之功效。
- (九) 課程教學所需：不論從事學校教職，或業界教育訓練、編髮類課程研習等，皆可因課程所需教授髮型編梳之知能，培養學生習得髮型編梳技術。

髮型編梳設計的基本原理

設計的原理是髮型編梳的基本知能，經過對設計原理概念化的整合，能夠加強髮型編梳的創作能力，並且提升髮型編梳的美感鑑賞力。髮型編梳設計的基本原理有：均衡、強調、比例、律動、漸變、反覆、單純、對比、多變、統整。以下就各原理做詳細介紹：





均衡

均衡 (balance) 是給予視覺上感覺質量的平衡感，並非實際的重量量測。通常視覺上的均衡常使作品達成一種秩序、穩定、一貫性的設計方式，可透過編髮區域的大小、髮色的明暗、髮片的色彩、編髮主題的強弱、髮絲的質感等，使髮型外觀保持平衡的狀態。均衡又可分為對稱均衡、不對稱均衡。

對稱均衡

是最基本的均衡原理，以線的左右、上下、對角線兩端互相對應成對稱感的方式，例如以中心線左右分區的方式做編髮設計。

表 1-1 對稱均衡

側向對稱	<p>左上到右下的對角線區分，面積大小一樣。</p> <p>右上到左下的對角線區分，面積大小一樣。</p>		左右對稱	均衡將左右兩邊加以區分，呈現對稱感。	
輻射對稱	由中心點往外擴散方式展現對稱感。		上下對稱	均衡將上下兩邊加以區分，呈現對稱感。	

不對稱均衡

不對稱的均衡又可稱為「不對稱平衡」，可藉由髮型的分區面積大小、髮量的多寡、頭髮顏色的不同比例，以及頭髮顏色的不同明暗等方式，以呈現髮型編梳的不對稱均衡感設計。

強調

強調 (Emphasis) 是以首先能夠吸引觀眾的注意力為焦點，可藉由色彩、線條、造型、質感等要素影響強調的程度或誇張度，以及運用主配角之間的差異性、對比性來強調主要的設計感，達到突顯主題的效果。

比例

比例 (Proportion) 是指作品整體的大小、寬窄、濃淡、長短、高低、厚薄、輕重之比較，可以是整體設計成品的部分與部分之間，或部分與整體之間的比重關係。通常在長度、高度的比例上有所謂的「黃金比例」之稱，亦即 1 : 1.618 (或 1 : 0.618)，能夠給予人和諧、協調的美感。



韻律

韻律 (Rhythm) 又可稱為律動或節奏，是指在靜態的情形中營造出視覺上的律動效果，因應造形、色彩、質感、光線等形式要素，當整體造型呈現合乎某種規律時，會引起個體在視覺、心理所產生的節奏感覺，即為「韻律」。通常，靜態的韻律感主要建立於規律的調和、反覆、漸層上。

漸變

漸變 (Gradation) 又可稱為漸層、漸移，漸變的基本原理與反覆相類似，但主要是利用外觀或顏色的層次變化，產生活潑、輕快的視覺效果。表現形式有形狀、大小、位置、色彩、方向等方式的漸變；例如：藍編邊緣的縷空大小的漸層，或編髮時髮片的色彩深淺變化所產生的漸層，賦予視覺上的連續變化效果。

反覆

反覆 (Repetition) 又可稱連續、重複，通常以相同單位的反覆，可以產生謹然有序的統一感；而類似單位的反覆，可以產生統一中有變化的感覺；不同單位的反覆，則可以產生變化中有統一的視覺效果。

在表現形式方面有二方連續和四方連續等方式。首先，二方連續是以一單位形式，向上下或左右延伸呈線狀發展；而四方連續是以一單位形式，向上下、左右延伸，呈現四面八方的連續擴展性。



指推波紋，每一層波紋的比例約為 1:1.168，由小至大展現了韻律感。



加髮片編髮，呈現二方連續的反覆美感。

單純

單純 (pure) 是指將編髮設計的造型、線條、色彩、質感，以單純化、統一的呈現方式，形成簡單、樸素、純真的感覺，通常單純的表現方式能夠顯示事物的本質，例如：簡易的編髮搭配小型簡單的髮飾，呈現最原本的髮質與髮色。

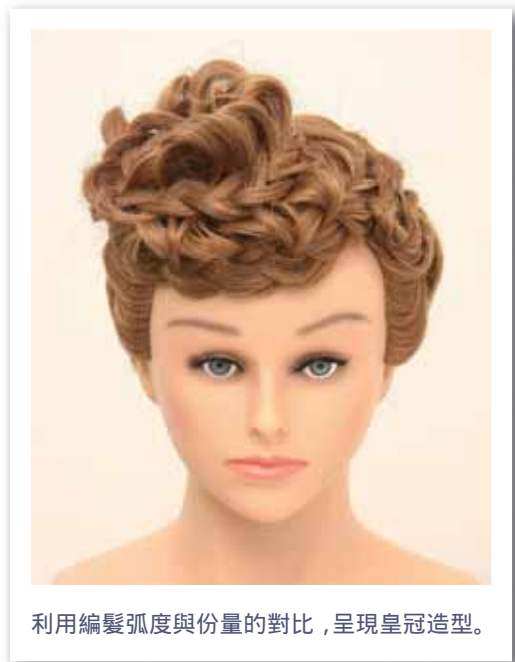
對比

對比 (Contrast) 是將兩種性質完全不同的構成要素並置一處，容易引起視覺的動感、活潑、趣味的效果，在對比的表現形式有：形狀、色彩、線條、質感、份量等，例如：

1. 形狀的對比：圓形與方形。
2. 色彩的對比：
 - (1) 色相對比：紅色與綠色、黃色與紫色、藍色與橘色。
 - (2) 明度對比：黑與白、明與暗。
 - (3) 彩度對比：鮮豔與混濁。
3. 線條的對比：彎曲與直線、粗與細、長與短。
4. 質感的對比：凹與凸、光滑與粗糙。
5. 份量的對比：大與小、疏與密。
6. 位置的對比：前與後、左與右、上與下、高與低等。



簡易的編髮搭配小型簡單的髮飾。



利用編髮弧度與份量的對比，呈現皇冠造型。

多變

多變 (variation)，在藝術創作領域中所謂的多變，即是指以不同的主題與材料來表現豐富的創造力，在編髮設計中也可以不同的編髮技巧加以整合，或者應用不同的髮飾元素，增加編髮設計的多元性，但須注意多變的組合避免流於紊亂的現象。

統整

統整 (unite) 是指將作品每一細部組合後達到和諧的整體感，例如：髮型編梳風格是華麗巴洛克型式，編梳的呈現即是誇張的外觀，內部髮根處襯以髮綿增加外部的蓬度與高度，並於髮面處編織複雜的編髮設計，於完成後擺放亮麗水鑽、璀璨繽紛的髮飾品。



利用絲綢花朵和珠珠的髮飾，呈現髮型的多元性。

髮型編梳與頭部基準點、線、面之關聯

頭部基準點與頭部基準線是髮型編梳的入門基礎，藉由基準點、線、面的組合，能輔助瞭解分區的概念，以及給予髮型編梳設計創作靈感與組合、修飾的意象關係。

頭部十五個基準點

頭部基準點共計有十五個，分別為：中心點、頂部點、黃金點、後部點、頸部點、前側點、側部點、側角點、耳點、耳後點、頸側點、中心頂部間基準點、頂部黃金間基準點、黃金後部間基準點和後部頸間基準點。進行髮型編梳可以依造型主題與風格，設計髮型外輪廓，以及考量髮飾用品配戴的位置，突顯髮型編梳的風采，茲將頭部基準點詳述如下：